

# Udklipsark - Cyklende soldater

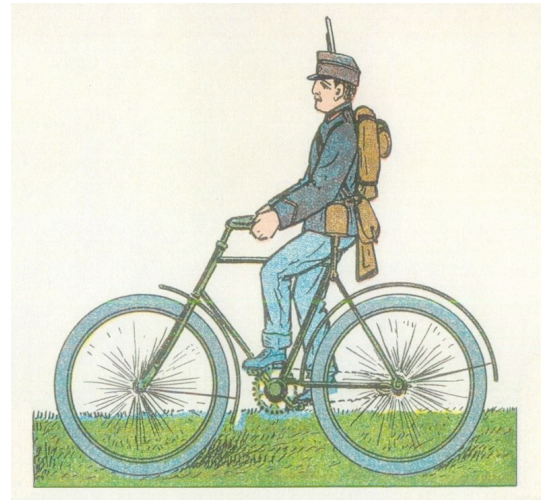
## Indledning

Det foreliggende udklipsark forestiller noget så sjældent som danske, cyklende soldater og er det eneste udklipsark med netop dette motiv, jeg kender til.

Arket er udgivet af Adolph Holst, i serien Danske Billeder, og antages at være fremstillet under Første Verdenskrig. Forlægget til arket stammer fra Nationalmuseets 3. Afdeling i Brede og er venligt stillet til rådighed af Hans Snitker.

Mens tegneren har været væsentlig bedre til at gengive cykler end mennesker, må man konstatere, at især farvelægningen af figurerne lader noget tilbage at ønske.

Men disse mangler ufortalt, hvad kan man så udlede af motiverne?



## Hvad forestiller arket?

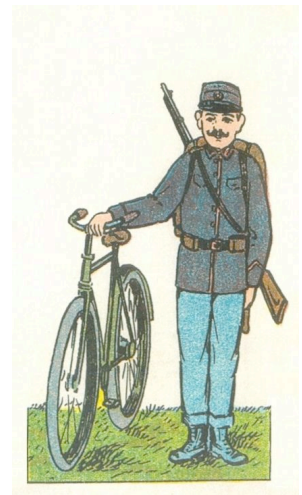


Et egentligt cyklistregiment så først dagens lys med Hærordningen af 1937, hvor 6. Regiment (Odense) blev opstillet som cyklistregiment<sup>1</sup>. Forud for dette havde der siden 1925 indgået cyklisteskadroner i Gardehusarregimentet og senere Jydske Dragonregiment<sup>2</sup>.

De første officielt indførte cykler i den danske hær bærer modelåret 1903, hvor et forsøgskompagni blev opstillet på Jægersborg Kaserne, men ellers er danske cyklende soldater fra perioden nok bedst kendt fra de frivillige rekylgeværkorps (nærmest datidens Hjemmeværn), der havde deres storhedstid fra 1908 til 1919.

Selvom de frivillige korps måske ville være et mere spektakulært emne, så ligner soldaterne på udklipsarket ganske godt soldater fra Sikringsstyrken, som de fremtræder på nedenstående fotografi.

*Dansk infanterist i uniform Model 1910. Fra Kilde 2.*



*Mandskab af 11. bataljon under Sikringsstyrken 1914-1918, i 1910-uniform og med trekantede patrontasker. Korporalen bærer 1910-distinktioner. Cyklisten til højre bærer den ældre uniform. Tekst og billede stammer fra Kilde 1.*

Også de to soldater i baggrunden bærer "den ældre uniform", der er Model 1889.

Huerne på udklipsarkets cyklende danske soldater har dog fået samme farve som uniformsfrakkerne.

<sup>1</sup> Se [Den danske Hær 1932-1941 - Cyklistregimentet](#).

<sup>2</sup> Om rytteriets cyklisteskadroner, se [Om dansk rytteri 1932-1940, Del 1](#) og [Supplement til Del 2](#).

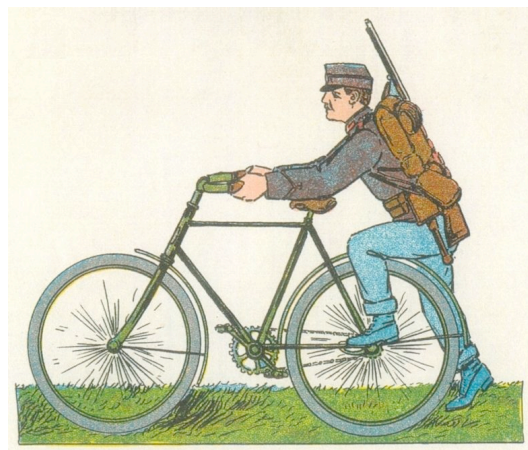
## Udklipsark - Cyklende soldater

Man må undre sig over, at de, der har haft ansvaret for farvelægning af figurerne, ikke har sørget for, at soldaternes støvler fremtræder sorte.

Tilsvarende lader også farvelægningen af cyklisterne oppakning noget tilbage at ønske, og specielt kappens manglende sorte farve er tydeligt forkert.

Figurens stilling forekommer i dag måske noget speciel, men var i perioden den måde, hvorpå man besteg en cykel, eller *cykle* for at blive i periodens retskrivning.

Trods tegnerens omhu med at gengive cykler, viser cyklerne dog ikke de autoriserede cyklers håndbremses.



Udklipsarket måler ca. 30 x 50 cm og indeholder de tre her viste figurer i forskellige kombinationer:

<b>1. række</b>	Tre soldater, der sidder op på cykler
<b>2. række</b>	To cyklende soldater, en soldat, der sidder op på cykel og en til fods m/cykel
<b>3. række</b>	To cyklende soldater, en soldat, der sidder op på cykel og en til fods m/cykel
<b>4. række</b>	En soldat, der sidder op på cykel, en cyklende soldat og tre til fods m/cykel



*Mandskab af Cyklistkompagniet på Jægersborg Kaserne i 1903. Hærens Forsøgskompagni iklædt 1903-uniform og udrustet med bandolerer til føring af ammunition. Tekst og billede fra Kilde 1.*

### Københavns Amts Skyttekorps

Som nævnt kunne et af de frivillige rekylgeværkorps også være et teoretisk forbillede, men er dette tilfældet, hvor er så rekylgeværene?

Den enhed, der uniformsæssigt kommer nærmest udklipsarkets, er Københavns Amts Skyttekorps, der blev oprettet i februar 1909.

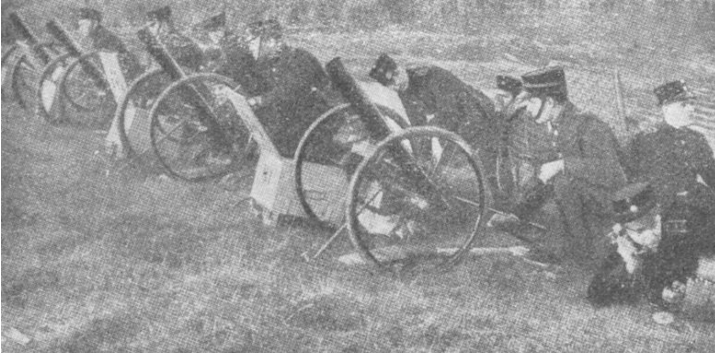
Kilde 5 beskriver korpsets uniformer således: Mørkeblå enradet våbenfrakke med grønne kanter og gule våbenknapper, mørkeblå hue med en rundtgående grøn snor og danske kokarde med syvtakket stjerne med det danske våben. Mørkeblå benklæder.

Københavns Amts Skyttekorps havde i 1912 en styrke på 197 mand, der var udrustet med 3 rekylgeværer, 100 geværer af Model 1889 og 40 geværer af Model 1867/96. Korpset rådede på dette tidspunkt over 13 cykler.

Korpset var inddelt i følgende formationer: Rekylgeværkompagniet, Håndgranatafdelingen, Nordre Birks Afdeling, Roskilde Afdeling, Depotet, Musikkorpset og Sanitetsafdelingen. I 1913 eksisterede også en Rytterdeling.

På sit højdepunkt rådede Københavns Amts Skyttekorps over: 24 rekylgeværer, 300 geværer Model 1889, 105 cykler, 2 motorcykler, 1 automobil samt 8 ”håndgranat-haubitses”.

## Udklipsark - Cyklende soldater



*Københavns Amts Skyttekorps - Håndgranat-haubitser. Fra Kilde 5.*

Kilde 5 nævner, at disse håndgranat-haubitser, der var konstrueret af en ingeniør Aasen, havde en rækkevidde på 300 m.

### Akademisk Skyttekorps

For god ordens skyld skal det nævnes, at udklipsarket ikke kan forestille Akademisk Skyttekorps, idet korpsets feltuniform Model 1881<sup>3</sup> bestod af en mørkegrøn uniformsjakke med karmoisinrøde kantninger, ærme- og kravespejl. Sorte bukser og støvler. Hovedbeklædningen? En sort studenterhue.



*Rekylgeværgruppe fra Akademisk Skyttekorps.  
Fra Kilde 5.*

### Korps Westenholz

Tilsvarende kan det udelukkes, at arket forestiller Korps Westenholz, der var et motoriseret korps, og vel nok det mest eksklusivt udstyrede af de frivillige korps.

Korps Westenholz blev oprettet i vinteren 1908-09 og var på sit højdepunkt udrustet med: 50 rekylgeværer, 9 geværer Model 1889, 15 pistoler Model 1910, 10 pistoler Model 1880/82, 60 motorcykler og 3 automobiler.

<sup>3</sup> Tegneren Rasmus Christiansen viste i [Uniformsplancher - Supplement til Danske Uniformer for Hær og Flaade](#), fra 1916, to glimrende farveplancher af Akademisk Skyttekorps uniformer.

## Udklipsark - Cyklende soldater

Korpsets uniform var: en toradet gendarmblå frakke med tilhørende korte benklæder, stormhue med korpsets mærke K.W. Yderligere rådede de frivillige over et sæt overtrækstøj af gummi.



*Rekylgeværskytte fra Korps Westenholz.  
Fra Kilde 5.*

### Afslutning

Man må erindre, at udklipsark var legetøj, og ikke de præcise gengivelser af uniformer, vi måske i dag kan efterspørge som samlere. Præcis hvad udklipsarkets cyklende soldater forestiller, kan således ikke siges med bestemthed.

Meningen er måske også blot, at det netop skal forestille ”cyclende soldater”, et formål arket må siges at efterleve til fulde.

### Kilder

1. *Danske Uniformer 1900-1990 - Hæren og Flyvevåbnet* af Bjørn A. Nielsen, Tøjhusmuseet, København 1992, ISBN 87-89022-26-2.
2. [Dansk infanteris uniformer og oppakning gennem de sidste 200 år](#) af A.N. Hvidt, ca. 1960.
3. *Gardehusarregimentet 1912-1937, med et resume af regimentets historie fra 1762-1912* ved oberst Alf Giersing, Det Hoffenbergske Etablissement, København 1937.
4. *De danske frivillige Korps - Historisk fremstilling udgivet af Centralkomiteen for De frivillige Korps* af dr.phil. Viggo J. von Holstein Rathlou (red.), Aarhus og København, 1930.
5. *Akademisk Skyttekorps og dets efterfølgere 1866-1966*; jubilæumsskrift udgivet af Akademisk Skytteforening, København 1966.